

Mit Leidenschaft
Kunden dienen

ROLAND MAURER INDUSTRIEMONTAGE

Die Firma **Roland Maurer Industriemontage** ist spezialisiert auf die Montage und Instandsetzung von Glasanlagen sowie der Reparatur von emaillierten Oberflächen durch eine spezielle Reparaturmethode, mit der man sich die Reemaillierung und somit den Produktionsausfall ersparen kann.



Internationale Projekte wurden hier in der Vergangenheit als Leitmontage sowie als Montageauftrag durchgeführt. Man arbeitet mit namhaften Herstellern und Anwendern zusammen.

Bei defekten Emailapparaten stellt die Reparatur vor Ort fast immer eine erheblich günstigere und schnellere Alternative zum Austausch oder zur Reemaillierung dar. So kann die Produktionsunterbrechung auf eine relativ geringe Zeit reduziert werden. Die beschädigte Emaillierung wird dauerhaft und nachhaltig versiegelt, was in dieser Güte und Qualität oft einzigartig in diesem Sektor ist.

Weitere Vorteile unseres Emailreparatursystems:

- kostengünstige Methode zur Schadensbeseitigung
- schnelle Schadensbeseitigung innerhalb von wenigen Tagen
- die Reparatur erfolgt vor Ort an der Schadensstelle
- in der Regel ist kein Ausbau des beschädigten Objekts erforderlich
- die Produktionsunterbrechung kann auf eine relativ geringe Zeit reduziert werden
- die beschädigte Emaillierung wird damit dauerhaft und nachhaltig versiegelt



Certified Service Partner
DIABON® | POLYFLURON®

GRAPHIT-APPARATEBAU

→ sglgroup.com

Die Produkte der **SGL Group** werden für vielfältige Prozesstechnologien in der Chemie-, Umwelt- und Energie-Industrie eingesetzt und sind korrosionsbeständig gegen aggressive Medien wie z. B. Säuren. Profitieren Sie von Apparaten und Systemen, die im täglichen Einsatz überzeugen und sich bereits kurzfristig auszahlen.



- Wärmetauscher aus DIABON® Graphit und Silizium Carbid
- Pumpen aus DIABON® und DURABON® Graphit
- Kolonnen und Behälter in DIABON® Graphit und POLYFLURON® PTFE
- DIABON® Berstscheiben
- Systeme Absorption, Desorption und Synthese von HCl
- SIGRABOND® CFC/CFK-Kolonnen-einbauteile und Komponenten

PTFE-KOMPONENTEN

→ sglgroup.com

POLYFLURON ist ein virginales, pastenextrudiertes uns leistungsstarkes Polytetrafluorethylen-Polymer (PTFE) mit einzigartigen thermischen, chemischen, mechanischen und elektrischen Eigenschaften. Durch mehr als 60 Jahre Erfahrung hat **Dr. Schnabel**, eine Tochter von SGL Carbon in Limburg, die Verarbeitungstechniken zur Herstellung von pastenextrudiertem POLYFLURON PTFE auf der Basis hochwertigster feiner Pulverqualitäten kontinuierlich optimiert.



- Die Marke für die Materialfamilie der PTFE-basierten Komponenten
- Universell chemikalienbeständig
- Niedriger Porengehalt
- Erste Wahl für korrosive Anwendungen bei hohen Temperaturen und Drücken
- Einsetzbar für lebensmitteltaugliche Anwendungen (FDA-zertifiziert)

INDUSTRIEMONTAGEN, EMAIL-PRÜFUNGEN

→ hl-industriemontage.com

H&L bietet ein komplettes Angebot an Wartungs- und Instandhaltungsarbeiten für Behälter und Anlagen an – bevorzugt an Email-Apparaten. Bei H&L versteht man sich auf das Prüfen von Oberflächen ebenso wie auf die Inbetriebnahme kompletter Anlagen.



- Überholung von Antrieben, Gleitringdichtungen, Drehdurchführungen, Ventilen etc.
- Aufbau und Austausch von Gleitringdichtungen und Drehdurchführungen
- Verkauf von Ersatzteilen (Schutzringe, Dichtungen, Gleitringdichtungen, Mannlochdeckel, Getriebe (generalüberholt))

PROZESSGLAS

→ glasapparate.de

Die Firma **Normag** stellt bis zu einer Größe von DN 600 Glaskomponenten, -apparaturen und -anlagen aus Borosilikatglas 3.3 für Labor, Technikum und Produktion her. Alle Glasbauteile sind voll kompatibel zu den gängigen KF- und SPF-Systemen. Apparate und Anlagen werden kundenspezifisch für folgende Verfahren angeboten:

- Batchanlagen oder Destillationsaufsätze
- Destillation
- Rektifikation
- Verdampfung (Fallfilmverdampfer, Dünnschichtverdampfer)
- Wäscher
- Filtration
- Extraktion (Mixer-Settler, Abscheider, Kolonne)



EMAILLIERTE KOMPONENTEN

→ dueker.de

Düker liefert Rohrleitungsteile und Formstücke, Ventile und Bodenauslaufventile, Armaturen, Kolonnen und anderes Apparatezubehör bis DN 800 aus folgenden Email-Sorten:

- email 250 light – für aggressive Abluft und Abwasser
- email 800 – als Standard
- email 350 – als Alternative
- email 850P – Pharma-Email
- email ABR 60 – abrasionsresistentes Email mit hoher Korrosionsbeständigkeit

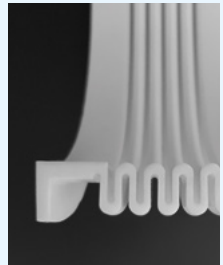


PTFE-TEILE UND MEHR

→ owk.de

Die Firma **OWK** ist Spezialist in der Verarbeitung und Konstruktion von Polytetrafluorethylen (PTFE) und bietet maßgeschneiderte Lösungen aus einer Hand – von der Idee bis zum fertigen Produkt, alles inhouse entwickelt und gefertigt.

- 100% made am Niederrhein
- PTFE-Fertigteile
- Dreh-, Bohr- und Frästeile – auf Kundenwunsch



SCHLAUCHPUMPEN

→ ponndorf.de

Ponndorf liefert Ihnen verschiedene Arten von Schlauchpumpen, die nahezu jedes Medium durch einen Schlauch fördern. Diese Schlauchpumpen sind trockenlaufsicher und selbstansaugend bis 9,5 m H₂O. Es gibt sie als Trocken- und Nassläufer-Systeme, einsetzbar in der Chemie, in der Pharmazie, in den Bereichen Lebensmittel, Keramik & Porzellan u. a.

Ponndorf bietet komplette System-Lösungen für individuelle Anwendungen sowie ein umfangreiches Zubehörprogramm.



ANLAGEN- UND ROHRLEITUNGSPLANUNG

→ ikn-online.de

Die **IKN** Ingenieur-Planungs GmbH ist Ihr zuverlässiger Partner in der Anlagen- und Rohrleitungsplanung mit spezialisierter IT-Kompetenz für die verschiedensten Bereiche, z. B. in der Chemie, Petrochemie, Pharmazie, Metallurgie.

- Anlagenplanung
- Betriebsbetreuung
- Beratung
- Berechnung



SCHUTZPLANEN FÜR FREILAGER

→ info@adams-iv.de

Sie erhalten bei uns maßgeschneiderte Abdeckplanen für Ihre Werte in Ihrem Freilager. Diese Kunststofffolien – selbstverständlich wetterfest – schützen Ihre Container, Maschinen, Rührwerks- und Emailbehälter, Wärmetauscher und alles andere, was aufgrund seiner Größe schutzlos Wind und Wetter in Ihrem Außenlager ausgesetzt ist, vor Frostschäden und anderen Umwelteinflüssen. Sie erhalten Sie mit eingeschlagenen Metallösen, um eine sichere Befestigung am zu sichernden Gut zu gewährleisten.

Folgende Farben stehen zur Auswahl:

- grün
- rot
- blau
- grau
- silber

Bitte kontaktieren Sie uns unter **info@adams-iv.de**

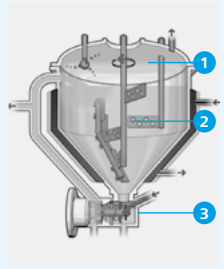


VAKUUMPROZESSANLAGE K-DisHo

→ ka-process.com

Bei den Vakuumprozessanlagen von **KA-PROCESS**, einer Eigenmarke der Maschinenbau Kaltenbach GmbH, werden rieselfähige Feststoffe und Flüssigkeiten ohne unerwünschten Lufteintrag direkt in das Homogenisierwerkzeug eingezogen, desagglomert und dispergiert.

Über die Rezirkulationsleitung gelangt das Produkt wieder in den Behälterinnenraum. Seit mehr als 50 Jahren ist Kaltenbach internationaler Anbieter von Maschinen, Anlagen und Linien.



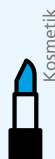
- 1 Vakuum-/Druckbehälter
- 2 Macro-Mischen
- 3 Mehrkammersystem

GEBRAUCHTMASCHINEN

→ adams-iv.de

Sie sind auf der Suche nach gebrauchten Apparaten, Anlagenteilen und Maschinen direkt vom Anbieter? Dann kontaktieren Sie uns bitte unter **used@adams-iv.de**. Das gebrauchte Equipment wird direkt vom Anbieter verkauft und kann Ihnen somit zu günstigen Konditionen angeboten werden.

Gerne übernehmen wir auch die Vermittlung Ihrer gebrauchten Apparate und Anlagen.



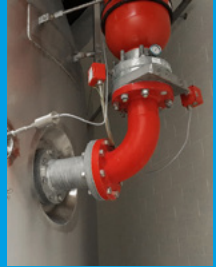
ULTRASCHALL-AUSTRAGSHILFE

Hinter **IPOS™-ELBOW-Contiflow** steht eine innovative ultraschallbasierte Lösung für das Mobilisieren von Schüttgütern aller Art.

Ihre Vorteile

- geräuschlos
- einfache Montage von außen
- materialschonend
- effizient
- nachrüstbar
- nicht materialverdichtend

Anwendungen in den Zonen Staub-Ex 1 und 22 sowie Gas-Ex 1 und 2 möglich.



Die Funktion

- Aufhebung der Haftreibung und der Gleitreibung zwischen Pulver und Metalloberflächen durch direkte Hochfrequenz-Kontaktstimulation

Das Ergebnis

- Feststoffmobilisierung, kontinuierlicher und reproduzierbarer Materialfluss
- Vermeidung von Anbackungen, Verkrustungen und Verstopfungen, keine Entmischung

Unser Service

- qualifizierte Beratung
- Tests vor Ort / im Labor
- Installation
- IBN
- Optimierung
- Fernwartung
- Service und Stillstandwartung
- Ersatzteileservice

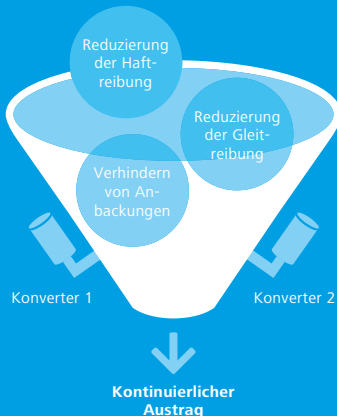
Unsere Kunden

- Nahrungsmittel
- Chemie & Feinchemie
- Pharma
- Baustoffherstellung
- Laboratorien
- allgemeine Schüttgutindustrie

Einsatzbeispiele

- Siebmaschinen
- Rohre
- Wiegesysteme
- Behälter
- Zyklone
- Container
- Mischer
- Sprühtürme
- Fließbettkühler
- Dosierorgane

IPOS™-ELBOW-Contiflow



MISCH- UND TROCKNUNGSTECHNIK

→ zettl-munich.de

Die Firma **ZETTL** liefert seit über 60 Jahren maßgeschneiderte Maschinen und Anlagen für die Industrie. Schwerpunkte: Mischtechnik, thermische und mechanische Trenntechnik im Vakuumbetrieb und in atmosphärischer Betriebsweise.

- Schaufel- und Konustrockner
- Horizontale und vertikale Mischer
- Walzentrockner
- Filternutschen und Filtertrockner

Projekte starten im Technikum mit Evaluierungs- und Scale-up-Versuchen. Auf Basis der Ergebnisse erfolgt die Auslegung der Produktionsanlage. Somit wird eine ausgereifte und wirtschaftliche Realisierung des Investitionsvorhabens gewährleistet.



PROZESS- UND VERFAHRENSTECHNIK

→ corosys.com

Die **corosys** chemical & pharma technology wurde Ende 2001 von Partnern mit umfangreicher Erfahrung im Bereich der Prozess- und Verfahrenstechnik gegründet, zunächst als Bereich der corosys Prozeßsysteme und Sensoren GmbH und heute als Tochterunternehmen der corosys technologies GmbH-Gruppe.

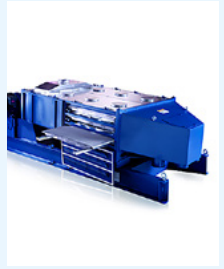
Fokus der corosys technologies Gruppe war und ist die Entwicklung und Lieferung kompletter Prozesssysteme, Machbarkeitsstudien & Auslegungsversuche für Kurzwegverdampfer, Dünnschichtverdampfer und Verdampferkombinationen u. a.



SIEBMASCHINEN

Die Firma **Rotex** entwickelt und baut seit 1884 Siebmaschinen für Trockengüter. Die einzigartige Siebbewegung von kreisförmig, hin zu elliptisch und dann linear endend, erzeugt eine schonende und sehr effiziente Siebung mit hoher Trennschärfe. Da es zu keiner vertikalen Bewegung kommt, bleibt das Material ständig mit der Siebfläche in Kontakt. Versuche inkl. der Auswertung sind für unsere Kunden kostenfrei.

→ rotexsiebmaschinen.de



SCHIEBER UND WEICHEN

Die Firma **Vortex** baut seit 35 Jahren hochwertige Schieber und Weichen für Schüttgüter. Diese können zum Absperren oder auch Dosieren eingesetzt werden. Durch das innovative Design sind diese Schieber sehr dicht und wartungsarm – teilweise ist es sogar möglich, Dichtungen im eingebauten Zustand zu wechseln, ohne dass man die Anlage leerfahren muss. Dies verringert teure Ausfall- bzw. Rüstzeiten. Die Schieber können bei entsprechenden Drücken (oder Vakuum) und auch hohen Temperaturen eingesetzt werden. Produkte sind:

- Schieber
- Weichen
- Verladegarnituren
- Irisventile

→ vortexglobal.com

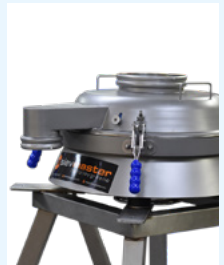


SIEBMASCHINEN

Farleygreene entwickelt und produziert kundenspezifisch zugeschnittene Siebmaschinen für die Schüttgutindustrie. Die Maschinen (u. a. Vibrations-, Rotations- und Linearsiebmaschinen) sind äußerst flexibel und effizient u. a. durch Ultraschallanregung, aber auch durch ihre Einsatzmöglichkeiten in Druck- und Vakuumanwendungen. In der Chemie-, Pharma- und Lebensmittelindustrie sowie in weiteren Branchen sind die Edelstahlmaschinen auch für kleinere Durchsätze im Einsatz.

FDA und ATEX-Ausführungen sind ebenfalls erhältlich. Versuche im Technikum sowie eine Testwoche sind für Kunden kostenfrei.

→ farleygreene.com



ABFÜLL- UND PALETTIERANLAGEN

[→ concetti.com](https://www.concetti.com)

Die Firma **Concetti** ist ein Weltmarktführer für vollautomatisierte Verpackungsmaschinen für Schüttgüter in der Chemie- und Lebensmittelindustrie. Hierbei bietet das Unternehmen maßgeschneiderte Lösungen vom Abfüll-, Wiege- und Verschleißsystem für Schüttgüter, bis hin zu Palettierern, Depalettierern, Stretchern etc. an.

- Wiegesysteme
- FFS-Abfüllsysteme für Säcke und Schlauchmaterial
- Abfüllsysteme für vorgefertigte Säcke
- Wiege- und Abfüllsysteme für Big-Bags
- Palettiersysteme
- Depalettierer
- Palettensicherung
- Zubehör für Verpackungssysteme



MASCHINEN- UND ANLAGENBAU

[→ hohl-maschinenbau.at](https://www.hohl-maschinenbau.at)

Die Firma **Hohl** bietet maßgeschneiderten Schüttgutanlagenbau und mehr.

- Sondermaschinen
- Fördertechnik
- Stahlbau
- BigBag-Entleer- und Befülltechnik
- Sackaufgabestationen
- Fasskipptechnik
- Dosiertechnik
- Klumpenbrecher



KOMPAKTIEREN UND GRANULIEREN

[→ alexanderwerk.com](https://www.alexanderwerk.com)

Alexanderwerk verfügt über ein umfassendes Portfolio an Spezialmaschinen für den Einsatz in der Pharma-, Chemie- und Nahrungsmittelindustrie sowie LifeScience und Nukleartechnik.

Das Angebot reicht dabei von Maschinen für den Labor- und Kleinchargenbereich bis hin zu Hochleistungsmaschinen.

Alles Made in Germany:

- Walzenpressen (ein- und beidseitig gelagert)
- Rotorfeingranuliermaschinen
- Beratung inkl. Versuche im Technikum in Remscheid
- Anlagenbau
- Service



SICHERHEITSSCHNELLVERSCHLUSS

→ air-jet.ch

Die Schweizer Firma **Air-Jet** ist Hersteller für Schnellverschluss-Behälterdeckel in Edelstahl und/oder Email. Wichtigstes Merkmal ist hierbei die einfache und sichere Handhabung an Druckbehältern, die häufig geöffnet und geschlossen werden müssen.

Durch die mehrstufige Verschleißmechanik ist der Anwender vor unkontrolliertem Aufspringen oder Zufallen des Deckels sicher.



FLEXIBLE CONTAINMENTLÖSUNGEN

→ containment.ie

Containment Service Providers beschäftigt sich mit Containmentlösungen mit OEB-Werten 4 bzw. 5 für eine einfache, reinigungsfreundliche und sparsame Art des Umgangs mit hochaktiven und toxischen Produkten. Hierbei setzt man auf den Einsatz von Folien und Kunststoffen. Neben flexiblen Isolatoren, ausgestattet mit Handschuhengriffsystemen, Filtern, Begasung, Aufstellgerüsten etc., bietet das Unternehmen auch Lösungen, um jegliche Art von Anlagen wie Tablettenpressen, Trockenschränke, Granulatoren, Walzenpressen etc. contained einzuhausen und zu bedienen. Alle Lösungen sind spezifisch auf die Kundenbedürfnisse angepasst.

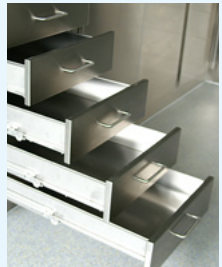


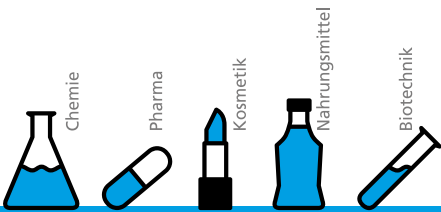
EDELSTAHL-REINRAUMMÖBEL

→ stroebert-seubert.de/index.php/partner/imosystem

IMOSYSTEM Deutschland realisiert Edelstahlmöbel nach GMP-Anforderungen. Die Möbel werden ausschließlich aus Edelstahl (1.4301 / auf Wunsch 1.4435 / 1.4571) und nach höchsten Qualitätsmaßstäben gefertigt. Die pharmagerechte Bauweise der Möbel erfolgt nach individuellen und räumlichen Gegebenheiten.

- Reinraum-Möbel für höchste Ansprüche
- Jedes Maß wird gefertigt
- Komplett zerlegbare Möbel
- Leichte Reinigbarkeit
- Robuste Bauweise
- Voll-GMP-tauglich





ADAMS Industrievertretungen

Bleichstraße 34-36
D-76593 Gernsbach

t +49 [0] 72 24 - 623 50 - 0
f +49 [0] 72 24 - 623 50 - 62

info@adams-iv.de
www.adams-iv.de