



Chemie



Pharma



Kosmetik



Nahrungsmittel



Biotechnik

Mit Leidenschaft
Kunden dienen

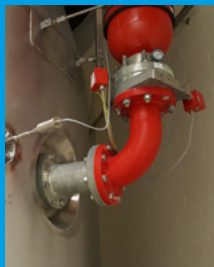
ULTRASCHALL-AUSTRAGSHILFE

Hinter **IPOST™-ELBOW-Contiflow** steht eine innovative ultraschallbasierte Lösung für das Mobilisieren von Schüttgütern aller Art.

Ihre Vorteile

- geräuschlos
- einfache Montage von außen
- materialschonend
- effizient
- nachrüstbar
- nicht materialverdichtend

Anwendungen in den Zonen Staub-Ex 21 und 22 sowie Gas-Ex 1 und 2 möglich.



Die Funktion

- Aufhebung der Haftreibung und der Gleitreibung zwischen Pulver und Metalloberflächen durch direkte Hochfrequenz-Kontaktstimulation

Das Ergebnis

- Feststoffmobilisierung, kontinuierlicher und reproduzierbarer Materialfluss
- Vermeidung von Anbackungen, Verkrustungen und Verstopfungen, keine Entmischung

Unser Service

- qualifizierte Beratung
- Tests vor Ort/im Labor
- Installation
- IBN
- Optimierung
- Fernwartung
- Service und Stillstandwartung
- Ersatzteileservice

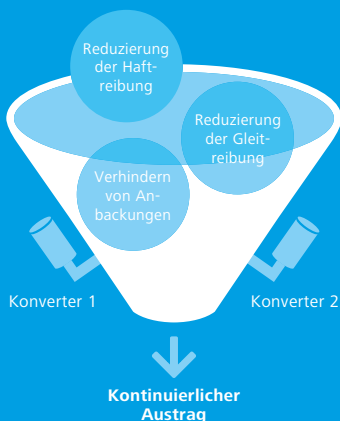
Unsere Kunden

- Nahrungsmittel
- Chemie & Feinchemie
- Pharma
- Baustoffherstellung
- Laboratorien
- allgemeine Schüttgutindustrie

Einsatzbeispiele

- Siebmaschinen
- Rohre
- Wiegesysteme
- Behälter
- Zykclone
- Container
- Mischer
- Sprühtürme
- Fließbettkühler
- Dosierorgane

IPOST™-ELBOW-Contiflow



ROLAND MAURER INDUSTRIEMONTAGE

Die Firma **Roland Maurer Industriemontage** ist spezialisiert auf die Montage und Instandsetzung von Glasanlagen sowie der Reparatur von emaillierten Oberflächen durch eine spezielle Reparaturmethode, mit der man sich die Reemaillierung und somit den Produktionsausfall ersparen kann.



Internationale Projekte wurden hier in der Vergangenheit als Leitmontage sowie als Montageauftrag durchgeführt. Man arbeitet mit namhaften Herstellern und Anwendern zusammen.

Bei defekten Emailapparaten stellt die Reparatur vor Ort fast immer eine erheblich günstigere und schnellere Alternative zum Austausch oder zur Reemaillierung dar. So kann die Produktionsunterbrechung auf eine relativ geringe Zeit reduziert werden. Die beschädigte Emaillierung wird dauerhaft und nachhaltig versiegelt, was in dieser Güte und Qualität oft einzigartig in diesem Sektor ist.

Weitere Vorteile unseres Emailreparatursystems:

- kostengünstige Methode zur Schadensbeseitigung
- schnelle Schadensbeseitigung innerhalb von wenigen Tagen
- die Reparatur erfolgt vor Ort an der Schadensstelle
- in der Regel ist kein Ausbau des beschädigten Objekts erforderlich
- die Produktionsunterbrechung kann auf eine relativ geringe Zeit reduziert werden
- die beschädigte Emaillierung wird damit dauerhaft und nachhaltig versiegelt



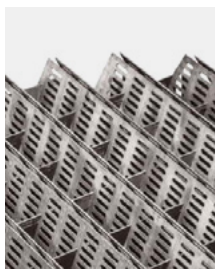
Certified Service Partner
DIABON® | POLYFLURON®

GRAPHIT-APPARATEBAU

Die Produkte der **SGL Group** werden für vielfältige Prozesstechnologien in der Chemie-, Umwelt- und Energie-Industrie eingesetzt und sind korrosionsbeständig gegen aggressive Medien wie Laugen und Säuren. Profitieren Sie von Apparaten und Systemen, die im täglichen Einsatz überzeugen und sich bereits kurzfristig auszahlen.

- Wärmetauscher aus DIABON® Graphit und Silizium Carbid
- Pumpen aus DIABON® und DURABON® Graphit sowie Sondermetallen
- DIABON® Kolonnen
- Synthese-Anlagen, z. B. HCl-Herstellung
- DIABON® Berstscheiben
- SIGRABOND® CFC/CFK-Kolonneneinbauteile und Komponenten

[→ sglgroup.com](https://sglgroup.com)



PTFE-KOMPONENTEN

Dr. Schnabel, mit Sitz in Limburg an der Lahn, ist spezialisiert auf PTFE-ausgekleidete Komponenten. Das Unternehmen verfügt über mehr als 20 Jahre Erfahrung in der Verarbeitung und Gestaltung von PTFE.

Aufgrund aufwendiger und ausgereifter Fertigungsverfahren werden hier auf höchster Qualität PTFE-ausgekleidete Rohrleitungen, Kolonnen und leistungsstarke Kompensatoren hergestellt sowie Spritzschutzkomponenten vertrieben. Kunden werden weltweit auf höchstem Niveau mit einem optimalen Preis-Leistungs-Verhältnis beliefert.

[→ sglgroup.com](https://sglgroup.com)



INDUSTRIEMONTAGEN, EMAIL-PRÜFUNGEN

H & L bietet ein komplettes Angebot an Wartungs- und Instandhaltungsarbeiten für Behälter und Anlagen an. Es werden Gleitringdichtungen, Getriebe und Motoren repariert und modifiziert. Bei H & L versteht man sich auf das Prüfen von Oberflächen ebenso wie auf die Inbetriebnahme kompletter Anlagen.

[→ hl-industriemontage.com](https://hl-industriemontage.com)



PROZESSGLAS

→ glasapparate.de

Die Firma **Normag** stellt bis zu einer Größe von DN600 Glaskomponenten, -apparaturen und -anlagen aus Borosilikatglas 3.3 für Labor, Technikum und Produktion her. Alle Glasbauteile sind voll kompatibel zu den gängigen KF- und SPF-Systemen. Apparate und Anlagen werden kundenspezifisch für folgende Verfahren angeboten:

- Batchanlagen oder Destillationsaufsätze
- Destillation
- Rektifikation
- Verdampfung (Fallfilmverdampfer, Dünnschichtverdampfer)
- Wäscher
- Filtration
- Extraktion (Mixer-Settler, Abscheider, Kolonne)



EMAILLIERTE KOMPONENTEN

→ dueker.de

Düker liefert Rohrleitungsteile und Formstücke, Ventile und Bodenauslaufventile, Armaturen, Kolonnen und anderes Apparatezubehör bis DN 800 aus folgenden Email-Sorten:

- email 250 light – für aggressive Abluft und Abwasser
- email 800 – als Standard
- email 350 – als Alternative
- email 850P – Pharma-Email
- email ABR 60 – abrasionsresistentes Email mit hoher Korrosionsbeständigkeit



SCHUTZPLANEN FÜR FREILAGER

→ info@adams-iv.de

Sie erhalten bei uns maßgeschneiderte Abdeckplanen für Ihre Werte in Ihrem Freilager. Diese Kunststofffolien – selbstverständlich wetterfest – schützen Ihre Container, Maschinen, Rührwerks- und Emailbehälter, Wärmetauscher und alles andere, was aufgrund seiner Größe schutzlos Wind und Wetter in Ihrem Außenlager ausgesetzt ist, vor Frostschäden und anderen Umwelteinflüssen. Sie erhalten Sie mit eingeschlagenen Metallösen, um eine sichere Befestigung am zu sichernden Gut zu gewährleisten.

Folgende Farben stehen zur Auswahl:

- grün
- rot
- blau
- grau
- silber

Bitte kontaktieren Sie uns unter **info@adams-iv.de**



SCHLAUCHPUMPEN

Ponndorf liefert Ihnen verschiedene Arten von Schlauchpumpen, die nahezu jedes Medium durch einen Schlauch fördern. Diese Schlauchpumpen sind trockenlaufsicher und selbstansaugend bis 9,5 m H₂O. Es gibt sie als Trocken- und Nassläufer-Systeme, einsetzbar in der Chemie, in der Pharmazie, in den Bereichen Lebensmittel, Keramik & Porzellan u.a.

Ponndorf bietet komplette System-Lösungen für individuelle Anwendungen sowie ein umfangreiches Zubehörprogramm.

→ ponndorf.de



SUPRATON INLINE-MISCHTECHNIK

Die Firma **BWS** stellt dynamische Inline-Mischtechnik-Maschinen her auf Basis des Rotor-Stator-Prinzips mit hohen Scherkräften. Die Prozessführung hierbei ist geschlossen, kontrolliert und kontinuierlich. In über 400 Anwendungen sind Supraton® Inline-Homogenisierer bereits heute im Einsatz. Durch die konzentrischen Werkzeugringe und speziellen Zahnkranzwerkzeuge erzielt man:

- Hohe Durchsatzleistungen
- Starke Scherung
- Exzellente Stoffaustauschraten

→ bws-technologie.de

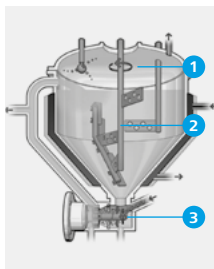


VAKUUMPROZESSANLAGE DisHo

Bei den Vakuumprozessanlagen von **Kaltenbach** werden rieselfähige Feststoffe und Flüssigkeiten ohne unerwünschten Lufteintrag direkt in das Homogenisierwerkzeug eingezogen, desagglomeriert und dispergiert.

Über die Rezirkulationsleitung gelangt das Produkt wieder in den Behälterinnenraum. Seit mehr als 50 Jahren ist Kaltenbach internationaler Anbieter von Maschinen, Anlagen und Linien.

→ kma-process.de



- 1 Vakuum-/Druckbehälter
- 2 Macro-Mischen
- 3 Mehrkammer-system

CIP REINIGUNGSANLAGEN

[→ packoindustry.com](https://packoindustry.com)

Die Firma **Packo Industry** ist ein innovativer Hersteller von Edelstahlanlagen für die Produktionsprozesse in der Lebensmittel- und Pharmaindustrie und das nach den neuesten hygienischen Normen.

CIP Reinigungsanlagen: Prozesse, die in den Anlagen darstellbar sind:

- Mobile CIP Anlagen (zu vermieten)
- Stationäre CIP Anlagen
- Lagern und Mischen
- Pumpen und Dosieren
- Aufwärmen/Abkühlen
- Pasteurisieren
- Schmelzen
- Kryogenes Einfrieren



GEBRAUCHTMASCHINEN

[→ adams-iv.de](https://adams-iv.de)

Sie sind auf der Suche nach gebrauchten Apparaten, Anlagenteile und Maschinen direkt vom Anbieter? Dann kontaktieren Sie uns bitte unter **used@adams-iv.de**. Das gebrauchte Equipment wird direkt vom Anbieter verkauft und kann Ihnen somit zu günstigen Konditionen angeboten werden.

Gerne übernehmen wir auch die Vermittlung Ihrer gebrauchten Apparate und Anlagen.



ZENTRIFUGEN

[→ krettek.com](https://krettek.com)

Die Firma **Krettek Separation** produziert innovative Horizontalschäl- sowie Klassierzentrifugen mit sehr hohen Schleuderfaktoren für die chemische und pharmazeutische sowie Lebensmittelindustrie. Hierbei steht die Kernkompetenz der Filtrationstechnik im Vordergrund.

- Horizontale Schälzentrifugen
- Klassierzentrifugen



MISCH- UND TROCKNUNGSTECHNIK

→ zettl-munich.de

Die Firma **ZETTL** liefert seit über 60 Jahren maßgeschneiderte Maschinen und Anlagen für die Industrie. Schwerpunkte: Mischtechnik, thermische und mechanische Trenntechnik im Vakuumbetrieb und in atmosphärischer Betriebsweise.

- Schaufel- und Konustrockner
- Horizontale und vertikale Mischer
- Walzentrockner
- Filternutschen und Filtertrockner

Projekte starten im Technikum mit Evaluierungs- und Scale-up-Versuchen. Auf Basis der Ergebnisse erfolgt die Auslegung der Produktionsanlage. Somit wird eine ausgereifte und wirtschaftliche Realisierung des Investitionsvorhabens gewährleistet.



TROCKENMÜHLEN

→ frewitt.com

Frewitt ist einer der Marktführer im Bereich hochwertiger Mühlen für die Pharma-, Chemie- und Lebensmittelindustrie. Hierbei entwickelt und produziert das Unternehmen seit 1946 in der Schweiz.

Neben dem Prozess des Mahlens erfüllt Frewitt die Kundenbedürfnisse bei Prozessschritten wie dem Homogenisieren und Desagglomerieren. Neben einem sehr gut ausgestatteten Technikum gibt es auch zahlreiche Leihmaschinen, die für Kundenversuche vor Ort zu beziehen sind. Die hohe verfahrenstechnische Erfahrung, gepaart mit exzellentem Anlagenbau und einer ausgeprägten Kundenorientierung, macht das Unternehmen zu einem verlässlichen Partner.



SCHÜTTGUTHANDLING

→ novindustria.com

Mit Schweizer Präzision ist die Firma **Novindustria** der Spezialist, insbesondere wenn es um die Dosiergenauigkeit beim Schüttguthandling geht. Mit seinen Anlagen zum Abfüllen von Feststoffen in die verschiedensten Gebindeformen bietet Ihnen Novindustria maßgeschneiderte Lösungen für Ihre Aufgabenstellung. Besonderen Wert legt man hier auf die Reinigungsfreundlichkeit der Anlagen.

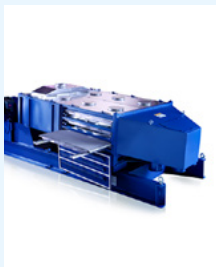
- Abfüllstationen in verschiedenste Gebindeformen
- Automatische Abfülllinien
- Big-Bag-Befüllung und -Entleerung
- Abfüllanlagen in Reinräumen
- Verschiedenste Varianten von Verschleißmaschinen
- Dosier- und Austragsgeräte



SIEBMASCHINEN

Die Firma **Rotex** entwickelt und baut seit 1884 Siebmaschinen für Trockengüter. Die einzigartige Siebbewegung von kreisförmig, hin zu elliptisch und dann linear endend, erzeugt eine schonende und sehr effiziente Siebung mit hoher Trennschärfe. Da es zu keiner vertikalen Bewegung kommt, bleibt das Material ständig mit der Siebfläche in Kontakt. Versuche inkl. der Auswertung sind für unsere Kunden kostenfrei.

→ rotexsiebmaschinen.de



SCHIEBER UND WEICHEN

Die Firma **Vortex** baut seit 35 Jahren hochwertige Schieber und Weichen für Schüttgüter. Diese können zum Absperren oder auch Dosieren eingesetzt werden. Durch das innovative Design sind diese Schieber sehr dicht und wartungsarm – teilweise ist es sogar möglich, Dichtungen im eingebauten Zustand zu wechseln, ohne dass man die Anlage leerfahren muss. Dies verringert teure Ausfall- bzw. Rüstzeiten. Die Schieber können bei entsprechenden Drücken (oder Vakuum) und auch hohen Temperaturen eingesetzt werden. Produkte sind:

- Schieber
- Weichen
- Verladegarnituren
- Irisventile

→ vortexglobal.com



SIEBMASCHINEN

Farleygreene entwickelt und produziert kundenspezifisch zugeschnittene Siebmaschinen für die Schüttgutindustrie. Die Maschinen (u.a. Vibrations-, Rotations- und Linearsiebmaschinen) sind äußerst flexibel und effizient u.a. durch Ultraschallanregung, aber auch durch ihre Einsatzmöglichkeiten in Druck- und Vakuumanwendungen. In der Chemie-, Pharma- und Lebensmittel- Industrie sowie in weiteren Branchen sind die Edelstahlmaschinen auch für kleinere Durchsätze im Einsatz.

FDA und ATEX-Ausführungen sind ebenfalls erhältlich. Versuche im Technikum sowie eine Testwoche sind für Kunden kostenfrei.

→ farleygreene.com



ABFÜLL- UND PALETTIERANLAGEN

→ concetti.com

Die Firma **Concetti** ist ein Weltmarktführer für vollautomatisierte Verpackungsmaschinen für Schüttgüter in der Chemie- und Lebensmittelindustrie. Hierbei bietet das Unternehmen maßgeschneiderte Lösungen vom Abfüll-, Wiege- und Verschleißsystem für Schüttgüter, bis hin zu Palettieren, Depalettieren, Stretchern etc. an.

- Wiegesysteme
- FFS-Abfüllsysteme für Säcke und Schlauchmaterial
- Abfüllsysteme für vorgefertigte Säcke
- Wiege- und Abfüllsysteme für Big-Bags
- Palettiersysteme
- Depalettierer
- Palettensicherung
- Zubehör für Verpackungssysteme



VERPACKUNGSTECHNIK

→ tiberpack.com

Das Familienunternehmen **Tiber-Pack** wurde 1977 gegründet. Seither entwickelt Tiber Pack maßgeschneiderte Kundenlösungen für das Verpacken von Waren für die unterschiedlichsten Branchen wie z. B. Lebensmittel- und Kosmetikindustrie, aber auch die „Allgemeine Industrie“.

Die Verpackungsmaschinen zeichnen sich aus durch:

- Hohe Leistung
- Automatischer Format- und Größenwechsel
- Mehrzweckanlagen
- Hygienisches Design
- Kompakte Bauweise
- Es werden Komplettlösungen angeboten, die folgende Einzelkomponenten beinhalten können:
- Kartonaufrichter
- Befüllmaschine
- Verschleißer
- Etikettierer
- Palettierer



DOSIER- UND FÖRDERSYSTEME

→ ctsystems-gmbh.de

CT Systems ist Hersteller von Anlagen für hochgenaues Fördern, Dosieren und Mischen von Feststoffen und Flüssigkeiten in kontinuierlichen und diskontinuierlichen Prozessen. Neben Anlagenplanung und Beratung bieten wir unseren Kunden umfangreichen technischen Service wie Wartung, Reparaturen, Ersatzteilvertrieb, Schulung und Telefonsupport.

- Dosierer und Dosiersysteme für Granulate, Pulver, Flüssigkeiten und Fasern
- Pneumatische Fördersysteme in Druck und Vakuum
- Magnetabscheider
- Sackentleerung, Big Bag Entleerung und Befüllung
- Indoor und Outdoor Lagersysteme



SICHERHEITSSCHNELLVERSCHLUSS

→ air-jet.ch

Die Schweizer Firma **Air-Jet** ist Hersteller für Schnellverschluss-Behälterdeckel in Edelstahl und/oder Email. Wichtigstes Merkmal ist hierbei die einfache und sichere Handhabung an Druckbehältern, die häufig geöffnet und geschlossen werden müssen.

Durch die mehrstufige Verschleißmechanik ist der Anwender vor unkontrolliertem Aufspringen oder Zufallen des Deckels sicher.



FLEXIBLE CONTAINMENTLÖSUNGEN

→ containment.ie

Containment Service Providers beschäftigt sich mit Containmentlösungen mit OEB-Werten 4 bzw. 5 für eine einfache, reinigungsfreundliche und sparsame Art des Umgangs mit hochaktiven und toxischen Produkten. Hierbei setzt man auf den Einsatz von Folien und Kunststoffen. Neben flexiblen Isolatoren, ausgestattet mit Handschuheingriffssystemen, Filtern, Begasung, Aufstellgerüsten etc., bietet das Unternehmen auch Lösungen um jegliche Art von Anlagen wie Tablettenpressen, Trockenschränke, Granulatoren, Walzenpressen etc. contained einzuhausen und zu bedienen. Alle Lösungen sind spezifisch auf die Kundenbedürfnisse angepasst.



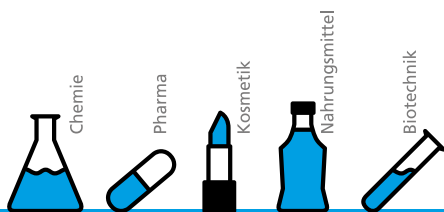
EDELSTAHL-REINRAUMMÖBEL

→ stroebert-seubert.de/index.php/partner/imosystem

IMOSYSTEM Deutschland realisiert Edelstahlmöbel nach GMP-Anforderungen. Die Möbel werden ausschließlich aus Edelstahl (1.4301/ auf Wunsch 1.4435/ 1.4571) und nach höchsten Qualitätsmaßstäben gefertigt. Die pharmagerechte Bauweise der Möbel erfolgt nach individuellen und räumlichen Gegebenheiten.

- Reinraum-Möbel für höchste Ansprüche
- Jedes Maß wird gefertigt
- Komplett zerlegbare Möbel
- Leichte Reinigbarkeit
- Robuste Bauweise
- Voll-GMP-tauglich.





ADAMS Industriervertretungen

Bleichstraße 34–36
D-76593 Gernsbach

t +49 [0] 72 24 - 623 50 - 0
f +49 [0] 72 24 - 623 50 - 62

info@adams-iv.de
www.adams-iv.de